

Ek-1

KURUM İÇ DEĞERLENDİRME RAPORU

**SİİRT ÜNİVERSİTESİ
YABANCI DİLLER
YÜKSEKOKULU**

**Kezer Yerleşkesi Pınarca
Köyü Veysel Karani Mah.
Üniversite Cad. Merkez
56100 Siirt / Türkiye**

05.01.2021

KURUM İÇ DEĞERLENDİRME RAPORU

A. KURUM HAKKINDA BİLGİLER

İletişim Bilgileri

Siirt Üniversitesi

Yabancı Diller Yüksekokulu Müdürlüğü

Tel: 0 (484) 212 11 11 (3856)

E-posta: yadyo@siirt.edu.tr

Tarihsel Gelişimi

Yüksekokulumuzun Kurulması, Milli Eğitim Bakanlığı'nın 13.11.2013 tarihli ve 3355331 sayılı yazısı üzerine 28.03.1983 tarihli ve 2809 sayılı Kanunun ek 30. Maddesine göre, Bakanlar Kurulunca 05.02.2014 tarihinde kararlaştırılmış ve 17 Nisan 2014 günü 28975 sayılı Resmi Gazetede yayımlanarak yürürlüğe girmiştir.

Yüksekokulumuz, Üniversitemiz Senatosunun 16.07.2014 tarih ve 2014/14-06 sayılı kararı ile Modern Diller Birimi;(İngilizce, Almanca, Fransızca ve Arapça) Hazırlık Birimi; (İngilizce, Almanca,Fransızca, Arapça, Rusça ve Çince) ile Kurslar Koordinatörlüğü olmak üzere üç farklı birim şeklinde yapılandırılmıştır.

Üniversitemiz Rektörlüğü'nün, Yabancı Diller Yüksekokulu'nda Bölüm açılması konusundaki teklifleri,24/06/2015 tarihli Yükseköğretim Yürütme Kurulu toplantısında incelenmiş ve 2547 Sayılı Kanun' un 2880 Sayılı Kanun'la değişik 7/d-2 maddesi ile 2809 Sayılı Kanun'un 3. maddesi uyarınca Üniversitemizin Yabancı Diller Yüksekokulu'nda Mütercim-Tercümanlık (Arapça), Mütercim-Tercümanlık (İngilizce) ,Temel Yabancı Diller ve yabancı Diller Bölümlerinin açılmasını uygun görmüştür.

Yüksekokulumuz bünyesinde İngilizce Mütercim-Tercümanlık ve Arapça Mütercim-Tercümanlık,Temel yabancı Diller ve yabancı Diller olmak üzere dört bölüm bulunmaktadır. İngilizce Mütercim-Tercümanlık Bölümümüz ilk kez 2016-17 öğretim yılında öğrenci almakla beraber diğer bölümlerimiz henüz öğrenci kabulüne başlamamıştır.

İngilizce Mütercim-Tercümanlık bölümünde 3 Doktor Öğretim Üyesi, ve 5 öğretim görevlisi , (Arapça Mütercim-Tercümanlık bölümünde 2 Doktor Öğretim Üyesi,Yabancı Diller Bölümünde 2 Öğretim görevlisi ve 1 araştırma Görevlisi bulunmaktadır. Bu lisans programlarımız zorunlu hazırlık sınıfı içerir. Hazırlık sınıflarımız haftalık 20 saat ders görmektedirler. Eğitim sonunda yapılan yeterlilik sınavından başarılı olan öğrencilerimiz 1. Sınıfa kayıt yaptırırlar.

Misyonu, Vizyonu, Değerleri ve Hedefleri

MİSYON (Özgörev)

Bilimin ışığında, kaliteli ve çağdaş bir eğitim çizgisinde, üniversitemizin Fakülte ve Yüksekokul öğrencilerine eğitimleri boyunca kişisel gelişimlerini arttırmak için gerekli olan yabancı dili işlevsel şekilde kullanabilmelerine katkıda bulunacak insan kaynakları başta olmak üzere her türlü alt yapıyı oluşturmak ve Uluslararası ölçütlerde ölçme-değerlendirme yapmak, açtığı kurslarda öğrencilerin ve diğer isteklilerin yabancı dil öğrenimi konusunda taleplerini karşılayarak dil yeteneklerini Ulusal ve Uluslararası sınavlar bazında geliştirmek ve yükseltmektir.

VİZYON (Özgörüş)

Çağdaş Eğitim-Öğretim yöntemlerini ve güncel araç-gereçleri etkin bir biçimde kullanarak, gerek hazırlık öğrencilerinin ve kurs öğrencilerinin yabancı dil eğitiminden azami derecede yararlanmalarını sağlamak ve öğrencilerimizin yurt dışındaki üniversite programlarını takip edebilecek düzeyde yabancı dil becerilerini geliştirmektir.

Eğitim-Öğretim Hizmeti Sunan Birimleri

Yüksekokulumuz, Temel Yabancı Diller Bölüm Başkanlığı, Yabancı Diller Bölüm Başkanlığı , İngilizce Mütercim-Tercümanlık Bölüm Başkanlığı ve Arapça Mütercim-Tercümanlık Bölüm Başkanlığı olmak üzere dört farklı birim şeklinde yapılandırılmıştır.

Yüksekokulumuz bünyesinde İngilizce Mütercim-Tercümanlık ve Arapça Mütercim-Tercümanlık , Temel Yabancı Diller ve Yabancı Diller olmak üzere dört bölüm bulunmaktadır. İngilizce Mütercim-Tercümanlık Bölümümüz ilk kez 2016-17 öğretim yılında öğrenci alımına başlamış, Arapça Mütercim-Tercümanlık Bölümümüz ise 2021-2022 akademik yılı için öğrenci kabulüne başlamayı planlamaktadır.

KALİTE GÜVENCESİ SİSTEMİ

YABANCI DİLLER YÜKSEKOKULU KALİTE KOMİSYONU

	ADI-SOYADI	ÜNVANI	GÖREVİ
1	Tahir YAŞAR	Dr.Öğr.Üyesi	Birim Kalite Kom.Bşk.
2	Selman YEŞİL	Dr.Öğr.Üyesi	Birim kalite koordinatörü
3	Ferit ŞAHİN	Öğr.Gör.	Kalite Güvence Sistemi
4	Zeynep HARPUTLU	Dr.Öğr.Üyesi	Eğitim-Öğretim
5	Emre Bekir GÜVEN	Öğr.Gör	Araştırma-Geliştirme
6	Safiye Gül SOLMAZ	Öğr.Gör.	Toplumsal Katkı
7	Mesut KİNEŞ	Öğr.Gör.	Yönetim Sistemi
8	Tacettin ERDEN	Yüksekokul Sekreteri	Yönetim Sistemi

Yüksekokul Kalite Kurulu yüksekokulumuz bünyesinde kalite standartlarına ulaşılması amacıyla üniversite kalite kurulu ve diğer ilgili birimlerle işbirliği içerisinde. Yüksekokulumuz misyon ve vizyonuna paralel olarak bir kalite standardı oluşturma ve bunun sürdürülebilirliğini sürdürmek için çalışmalar yapmaktadır.

Erasmus Programı'ndan faydalanma oranının hem öğretim elemanı hem de öğrenci düzeyinde düşük kaldığı tespit edilmiştir. Erasmus intibaklarında belirgin bir sıkıntının yaşanmadığı görülmüştür. Ancak, öğretim elemanı ve öğrenci hareketliliği henüz istenen düzeye ulaşmamıştır. Bu noktadan hareketle birimlerin ve bölümlerin dünya standartlarını yakalayabilmesi amacıyla Erasmus, Mevlana gibi ikili işbirliği programları çerçevesinde ortak anlaşma sayısını artırma ve karşılıklı akademik işbirliği kurma hedefi taşımaktadır.

Aynı zamanda yüksekokulumuz bünyesinde faaliyet gösteren bölümlerin öğrenci sayılarına bakıldığında yaklaşık % 10 oranında yabancı uyruklu öğrencinin eğitim gördüğü görülmektedir. Önümüzdeki yıllarda kurulacak olan yeni bölümlerle bu sayının daha artması öngörülmektedir.

EĞİTİM ÖĞRETİM

Program yeterliliklerini belirlemek amacıyla yüksekokulumuz bünyesindeki her bölüm/anabilim dalının birimlerinde yer alan ekipler Türkiye Yükseköğretim Yeterlilikler Çerçevesi (TYYÇ) Temel Alan Yeterlilikleri kapsamında değerlendirmelerde bulunmuştur.

Müfredatlar Bölüm Başkanlığı önerisi ile Bölüm Kurulunda son halini almakta ve Yüksekokul Yönetim Kurulu onayından sonra Senatoya sunulmaktadır ve son aşamada Senatoda karara bağlanmaktadır. Derslerin öğrenim çıktılarının program yeterlilikleri ile ilişkisinin mevcut bölümlerde yapıldığı görülmüştür.

Öğrenci merkezli eğitim öğretim sürecinin sürdürülebilmesi için öğretim elemanları düzenli olarak öğrencilerle toplantılar düzenlemekte, danışmanlık faaliyetleri kapsamında öğrencilerle yapılan görüşmelerde öğrencilerin sunduğu öneriler doğrultusunda eğitim öğretim süreci şekillendirilmektedir. Ayrıca her akademik yıl başında yüksekokulumuz öğrencilerine yönelik oryantasyon programları düzenlenmekte, yüksekokulumuz, bölümler ve üniversite hayatı süresince öğrencilerin ihtiyaç duyabilecekleri konular hakkında bilgilendirme çalışmaları yapılmaktadır. Söz konusu çalışmalar öğrenciler ve üniversite arasındaki aidiyet duygusunu geliştirmeyi ve öğrencinin eğitim öğretim sürecinde daha aktif rol almasını hedeflemektedir.

Öğrenci kabulüne ilişkin olarak YÖK mevzuatı gereği her sene başında üniversite

senatosunca belirlenen akademik takvimdeki tarihler arasında öğrenci kayıtları alınmaktadır. Öğrenciler yüksekokulumuza LYS, yatay geçiş ve dikey geçiş sınavlarından aldıkları sonuçlarla kayıt yaptırabilmektedirler. Bölüm başkanlıklarınca kayıt yaptıran öğrencilere her akademik yılı başında danışman bir öğretim elemanı atanır ve söz konusu danışman öğrenciye üniversite hayatı boyunca hem akademik hem de kişisel gelişimi bağlamında rehberlik eder.

Eğitim Öğretim Kadrosu

İNGİLİZCE MÜTERCİM -TERCÜMANLIK ANABİLİMDALI	
Dr. Öğr. Üyesi Zeynep Harputlu	Bölüm Başkanı
Dr. Öğr. Üyesi Tahir YAŞAR	
Dr. Öğr. Üyesi Emrah ERİŞ	
Öğr.gör.Cihan YILDIRIM	
Öğr. Gör. Ferit ŞAHİN	
Öğr. Gör. Ayşe ŞAHİN	
Öğr. Gör. Safiye Gül SOLMAZ	
Öğr.Gör.Mesut KİNEŞ	

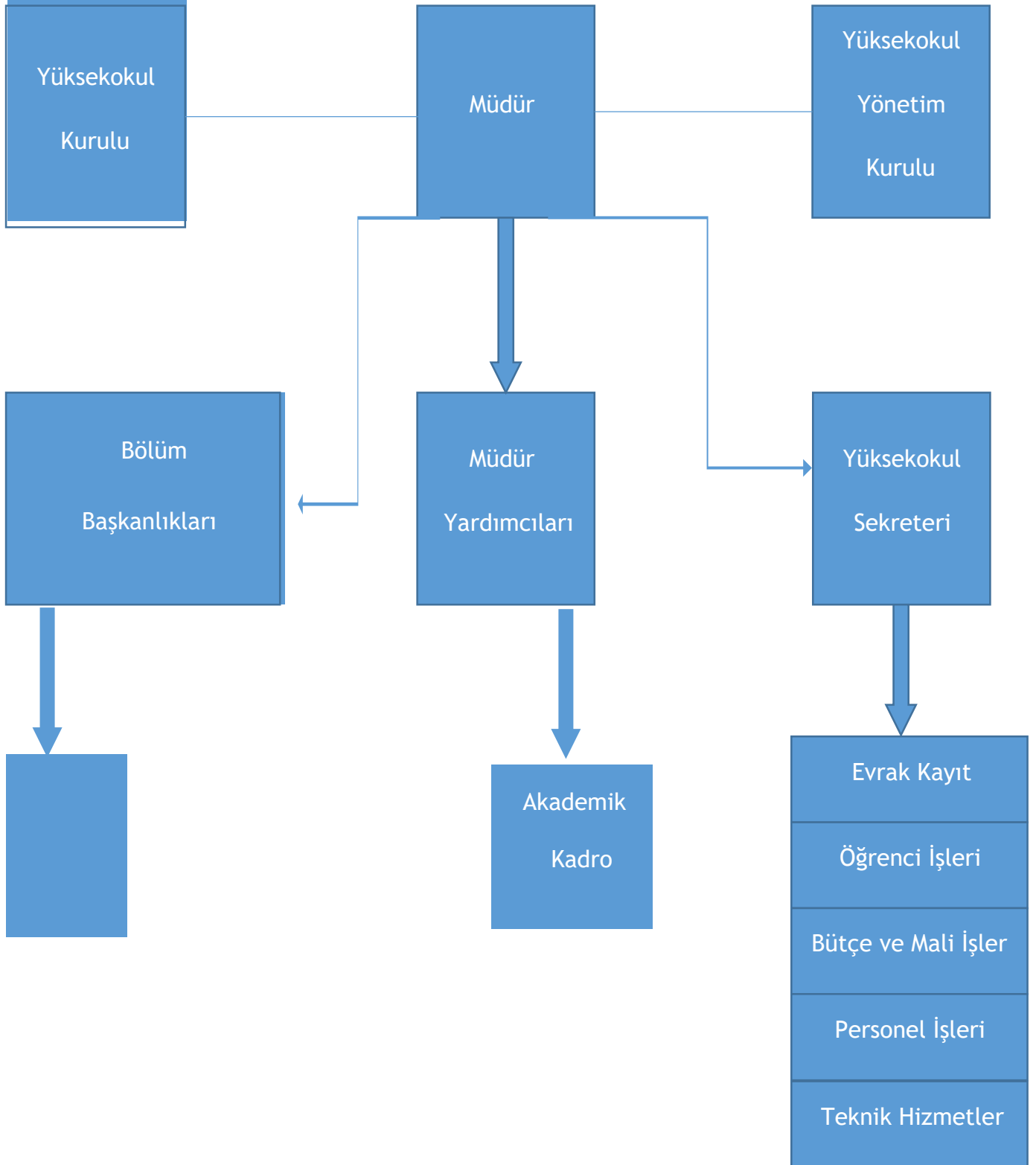
ARAPÇA MÜTERCİM- TERCÜMANLIK ANABİLİMDALI	
Dr. Öğr. Üyesi Abdurakip ARSLAN	Bölüm Başkanı
Dr. Öğr. Üyesi Selman YEŞİL	

YABANCI DİLLER BÖLÜMÜ	
Öğr.Gör.Sedat AKAY	
Öğr.Gör.Emre Bekir GÜVEN	
Arş.Gör.Mesut ARSLAN	

YÖNETİM

YABANCI DİLLER YÜKSEKOKULU YÖNETİM	
Dr. Öğr. Üyesi Tahir YAŞAR	Müdür
Dr. Öğr. Üyesi Selman YEŞİL	Müdür Yrd.
Öğr. Gör. Ferit ŞAHİN	Müdür Yrd.
Tecettin Erden	Yüksekokul Sekreteri
Dr. Öğr. Üyesi Zeynep HARPOTLU	İngilizce Mütercim -Tercümanlık Böl.Bşk.
Dr.Öğr.Üy.Abdürrakip ARSLAN	Arapça Mütercim-Tercümanlık Böl.Bşk.

Organizasyon Şeması



SONUÇ VE DEĞERLENDİRME

Yükseköğretim kurumlarının kurum içinde kalite güvence sisteminin yerleştirilmesi ve kalite süreçlerinin hem yatay hem de dikey olarak kurumda yaygınlaşması yönünde güçlü iradesinin olduğu tespit edilmiştir. Bu bağlamda önümüzdeki yıllar içinde kurumdaki yönetim iradesi, mevcut kalite kültürü, deneyimi, akademik-idari personelin ve öğrencilerin güçlü kurumsal aidiyetinin gelişeceği ve yükseköğretim kurumlarında kalite standartlarının yakalanacağı öngörülmektedir.

YÖKAK Performans Göstergeleri	Nerden	Açıklama
1. Kuruma Ait Bilgiler		
1- Fakülte Sayısı	YÖKSİS	31 Aralık itibari ile Aktif Fakülte sayısını ifade etmektedir.
2- Enstitü Sayısı	YÖKSİS	31 Aralık itibari ile Aktif Enstitü sayısını ifade etmektedir.
3- Yüksekokul Sayısı	YÖKSİS	31 Aralık itibari ile Aktif Yüksekokul sayısını ifade etmektedir.
4- Meslek Yüksekokulu Sayısı	YÖKSİS	31 Aralık itibari ile Aktif MYO sayısını ifade etmektedir.
5- Araştırma Uygulama Merkezleri Sayısı	YÖKSİS	31 Aralık itibari ile Aktif Araştırma ve Uygulama Merkezi sayısını ifade etmektedir.
6- Ön Lisans Program Sayısı	YÖKSİS	31 Aralık itibari ile Aktif Ön Lisans Program sayısını ifade etmektedir.
7- Lisans Program Sayısı	YÖKSİS	31 Aralık itibari ile Aktif Lisans Program sayısını ifade etmektedir.
8- Yüksek Lisans Program Sayısı	YÖKSİS	31 Aralık itibari ile Aktif Yüksek Lisans Program sayısını ifade etmektedir.
9- Doktora Program Sayısı	YÖKSİS	31 Aralık itibari ile Aktif Doktora Program sayısını ifade etmektedir.
10- Sanatta Yeterlilik Program Sayısı	YÖKSİS	31 Aralık itibari ile Aktif Sanatta Yeterlilik Program sayısını ifade etmektedir.
11- Eğitim + Araştırma Alanlarının Toplam Miktarı (m2)	Yapı İşleri Daire Başkanlığı	31 Aralık itibari ile Eğitim + Araştırma Alanları toplam m2'sini ifade etmektedir. Eğitim ve Araştırma alanları kurumsal bazda farklılık göstermekte olup, kurumların kendi oluşturacağı sınıflandırma üzerine veri girişi sağlanacaktır.
12- Ön Lisans Programlarındaki Öğrenci Sayısı	YÖKSİS	31 Aralık itibari ile Ön Lisans Programlarındaki Aktif öğrenci sayısını ifade etmektedir. Öğrenci Uyuşu fark etmeksizin veri girişi yapılacaktır.
13- Lisans Programlarındaki Öğrenci Sayısı	YÖKSİS	31 Aralık itibari ile Lisans Programlarındaki Aktif öğrenci sayısını ifade etmektedir. Öğrenci Uyuşu fark etmeksizin veri girişi yapılacaktır.
14- Açık Öğretim Programlarınıza Kayıtlı Ön Lisans Öğrenci Sayısı	YÖKSİS	31 Aralık itibari ile Açık Öğretim düzeyinde de eğitim veren kurumların Ön Lisans Programlarındaki Aktif öğrenci sayısını ifade etmektedir. Öğrenci Uyuşu fark etmeksizin veri girişi yapılacaktır.
15- Açık Öğretim Programlarınıza Kayıtlı Lisans Öğrenci Sayısı	YÖKSİS	31 Aralık itibari ile Açık Öğretim düzeyinde de eğitim veren kurumların Lisans Programlarındaki Aktif öğrenci sayısını ifade etmektedir. Öğrenci Uyuşu fark etmeksizin veri girişi yapılacaktır.

*16- Yabancı Uyruklu Öğrenci Sayısı	Öğrenci İşleri Daire Başkanlığı	31 Aralık itibari ile Yabancı Uyruklu Öğrenci Sayısını ifade etmektedir. Bu gösterge mükerrer kayıt olmaması için "Toplam Öğrenci Sayısı"na ilişkin gösterge değerine etki etmeyecektir.
*17- Toplam Ön Lisans Öğrenci Sayısı	HESAPLAMA (1.12)	-
*18- Toplam Lisans Öğrenci Sayısı	HESAPLAMA (1.13)	362
19- Tezli Yüksek Lisans Öğrenci Sayısı	YÖKSİS	31 Aralık itibari ile Tezli Yüksek Lisans Programlarındaki Aktif öğrenci sayısını ifade etmektedir. Öğrenci Uyuşu fark etmeksizin veri girişi yapılacaktır.
20- Tezsiz Yüksek Lisans Öğrenci Sayısı	YÖKSİS	31 Aralık itibari ile Tezsiz Yüksek Lisans Programlarındaki Aktif öğrenci sayısını ifade etmektedir. Öğrenci Uyuşu fark etmeksizin veri girişi yapılacaktır.
*21- Toplam Yüksek Lisans Öğrenci Sayısı	HESAPLAMA (1.19+1.20)	-
*22- Doktora Öğrenci Sayısı	YÖKSİS	31 Aralık itibari ile Doktora Programlarındaki Aktif öğrenci sayısını ifade etmektedir. Öğrenci Uyuşu fark etmeksizin veri girişi yapılacaktır.
*23- Toplam Öğrenci Sayısı	HESAPLAMA (1.17+1.18+1.21+1.22)	362
24- Ön Lisans Mezun Sayısı	YÖKSİS	01 Ocak - 31 Aralık tarihleri arasında ilgili yıldaki Ön Lisans Programlarından Mezun olan öğrenci sayısını ifade etmektedir.
25- Lisans Mezun Sayısı	YÖKSİS	01 Ocak - 31 Aralık tarihleri arasında ilgili yıldaki Lisans Programlarından Mezun olan öğrenci sayısını ifade etmektedir.
26- Yüksek Lisans Mezun Sayısı	YÖKSİS	01 Ocak - 31 Aralık tarihleri arasında ilgili yıldaki Yüksek Lisans Programlarından Mezun olan öğrenci sayısını ifade etmektedir.
27- Doktora Mezun Sayısı	YÖKSİS	01 Ocak - 31 Aralık tarihleri arasında ilgili yıldaki Doktora Programlarından Mezun olan öğrenci sayısını ifade etmektedir.
28- Toplam Mezun Sayısı	HESAPLAMA (1.24+1.25+1.26+1.27)	11
*29- Üniversiteden Ayrılan Öğrenci Sayısı (Mezunlar Hariç)	Öğrenci İşleri Daire Başkanlığı	01 Ocak - 31 Aralık tarihleri arasında ilgili yılda Mezun olanlar Hariç okulu bırakan, kaydını sildiren, herhangi bir sebeple ilişiği kesilen Öğrenci sayısını ifade etmektedir.
30- Yabancı Uyruklu Öğretim Elemanı Sayısı	Personel Daire Başkanlığı	31 Aralık itibari ile Yabancı Uyruklu Öğretim Elemanı sayısını ifade etmektedir.
*31- Öğretim Üyesi Sayısı	YÖKSİS	31 Aralık itibari ile uyruşu fark etmeksizin Öğretim Üyesi sayısını ifade

		etmektedir.
*32- Öğretim Elemanı Sayısı	YÖKSİS	31 Aralık itibari ile uyruğu fark etmeksizin Öğretim Elemanı sayısını ifade etmektedir.
33- İdari Personel Sayısı	Personel Daire Başkanlığı	31 Aralık itibari ile idari personel Sayısını ifade etmektedir. İlgili göstergeye Sözleşmeli çalışırken kadroya geçen personel sayıları da dahil edilecektir.
*34- (Eğitim + Araştırma Alanlarının Toplam Miktarı) / (Toplam Öğrenci Sayısı) Oranı	HESAPLAMA (1.11/1.23)	-
2. Kalite Güvence Sistemi		
*1- Kurumun Stratejik Planında Yer Alan Eğitim Ve Öğretim Faaliyetlerine İlişkin Hedefleri Gerçekleştirme Yüzdesi (% Olarak)	Strateji Daire Başkanlığı	01 Ocak - 31 Aralık tarihleri arasında göstergeye ilişkin ilgili yıldaki gerçekleştirme yüzdesi girilecektir. İlgili gösterge % olarak sorulmakta olup, -> 5 üzerinden 4,15 olan gösterge değeri $4,15 \times 20 = 83$ olacak şekilde giriniz. -> Gerçekleşme Yüzdesi 100 üzerinden 64 ise ilgili veriyi 0,64 <u>şeklinde değil</u> 64 olarak giriniz. -> Gerçekleşme Yüzdesi 100'den büyük ise ilgili değeri girebilirsiniz. -> Gerçekleşme Yüzdesi 0'dan küçük ise 0 olarak giriş yapınız.
*2- Kurumun Stratejik Planında Yer Alan Araştırma Faaliyetlerine İlişkin Hedefleri Gerçekleştirme Yüzdesi (% Olarak)	Strateji Daire Başkanlığı	
*3- Kurumun Stratejik Planında Yer Alan İdari Faaliyetlerine İlişkin Hedefleri Gerçekleştirme Yüzdesi (% Olarak)	Strateji Daire Başkanlığı	
*4- Kurumun Stratejik Planında Yer Alan Toplumsal Hizmet Faaliyetlerine İlişkin Hedefleri Gerçekleştirme Yüzdesi (% Olarak)	Strateji Daire Başkanlığı	
*5- SCIMAGO	YÖKAK	
*6- Round University Ranking (RUR)	YÖKAK	
*7- URAP Dünya Sıralaması	YÖKAK	
*8- URAP Türkiye Sıralaması	YÖKAK	
*9- Webometrics	YÖKAK	
*10- Times Higher Education (THE)	YÖKAK	
*11- QS	YÖKAK	
*12- USNEWS	YÖKAK	

*13- NTU	YÖKAK	
*14- ARWU	YÖKAK	
15- Kalite Kültürünü Yaygınlaştırma Amacıyla Kurumunuzca Düzenlenen Faaliyet (Toplantı, Çalıştay vb.) Sayısı	Tüm Birimler	
*16- Kurumun İç Paydaşları İle Kalite Süreçleri Kapsamında Gerçekleştirdiği Geribildirim Ve Değerlendirme Toplantılarının Sayısı	Tüm Birimler	-
*17- Kurumun Dış Paydaşları İle Kalite Süreçleri Kapsamında Gerçekleştirdiği Geribildirim Ve Değerlendirme Toplantılarının Sayısı	Tüm Birimler	
*18- Akademik Personel Memnuniyet Oranı (% Olarak)	Ölçme-Değerlendirme Uygulama ve Araş. Merkezi/ Personel Daire İşleri Başkanlığı	İlgili yılın 01 Ocak - 31 Aralık tarihlerini kapsayacak şekilde yapılan göstergede belirtilen Memnuniyet Anketlerine ilişkin bilgi girilecektir. İlgili gösterge % olarak sorulmakta olup, -> 5 üzerinden 4,15 olan gösterge değeri $4,15 \times 20 = 83$ olacak şekilde giriniz. -> Min. 0 max. 100 Değerini giriniz. -> Örneğin 2019 Ocak ayında 2018 yılı için değerlendirme anketi yapıyor iseniz sonuç bilgisini bu gösterge hesaplamasına dahil ediniz. -> Örneğin İlgili yılı kapsayan 2 Akademik Personel memnuniyet anketi yapmış iseniz ilgili memnuniyet oranlarının aritmetik ortalamasını yazınız. (1.sinin sonucu 87 ikincisinin sonucu 92 ise yazmanız gereken değer => 89,5)
*19- İdari Personel Memnuniyet Oranı (% Olarak)	Ölçme-Değerlendirme Uygulama ve Araş. Merkezi/ Personel Daire İşleri Başkanlığı	
*20- Öğrenci Genel Memnuniyet Oranı (% Olarak)	Ölçme-Değerlendirme Uygulama ve Araş. Merkezi + Öğrenci İşleri Daire Başkanlığı	
*21- Öğrenci Değişim Programları İle Gelen Öğrenci Sayısı	YÖKSİS	01 Ocak - 31 Aralık tarihleri arasında göstergeye ilişkin ilgili yıldaki Öğrenci Değişim Programları İle Gelen yada Giden Öğrenci Sayısını ifade etmektedir.
*22- Öğrenci Değişim Programları İle Giden Öğrenci Sayısı	YÖKSİS	
*23- Öğretim Elemanı Değişim Programları İle Gelen Öğretim Elemanı Sayısı	Uluslararası İlişkiler Koordinatörlüğü	01 Ocak - 31 Aralık tarihleri arasında göstergeye ilişkin ilgili yıldaki Öğretim Elemanı Değişim Programları İle Gelen yada Giden Öğretim Elemanı Sayısını ifade etmektedir.
*24- Öğretim Elemanı Değişim Programları İle Giden Öğretim Elemanı Sayısı	Uluslararası İlişkiler Koordinatörlüğü	
3. Eğitim Ve Öğretim		

*1- Kurumun Web Sayfasından İzlenebilen, Program Bilgi Paketi Tamamlanmış Ön Lisans + Lisans + Yüksek Lisans + Doktora Programı Sayısının Toplam Program Sayısı'na Oranı	Tüm Birimler/ Öğrenci İşleri Daire Başkanlığı	0.25
*2- Öğrencilerin Kayıtlı Oldukları Programdan Memnuniyet Oranı (% Olarak)	Ölçme-Değerlendirme Uygulama ve Araş. Merkezi + Öğrenci İşleri Daire Başkanlığı	İlgili yılın 01 Ocak - 31 Aralık tarihlerini kapsayacak şekilde yapılan göstergede belirtilen Memnuniyet Anketine ilişkin bilgi girilecektir. İlgili gösterge % olarak sorulmakta olup, -> 5 üzerinden 4,15 olan gösterge değeri $4,15 \times 20 = 83$ olacak şekilde giriniz. -> Min. 0 max. 100 değerini giriniz. -> Örneğin 2019 Ocak ayında 2018 yılı için değerlendirme anketi yapıyor iseniz sonuç bilgisini bu gösterge hesaplamasına dahil ediniz. -> Örneğin İlgili yılı kapsayan 2 memnuniyet anketi yapmış iseniz ilgili memnuniyet oranlarının aritmetik ortalamasını yazınız. (1.sinin sonucu 87 ikincisinin sonucu 92 ise yazmanız gereken değer => 89,5)
3- Çift Ana Dal Yapan Lisans Öğrenci Sayısı	Öğrenci İşleri Daire Başkanlığı	31 Aralık itibari ile Çift Anadal yapan Lisans Öğrenci Sayısını ifade etmektedir.
4- Yan Dal Yapan Lisans Öğrenci Sayısı	Öğrenci İşleri Daire Başkanlığı	31 Aralık itibari ile Yandal yapan Lisans Öğrenci Sayısını ifade etmektedir.
*5- Çift Anadal Yapan Lisans Öğrenci Oranı	HESAPLAMA (3.3/1.18)	0
*6- Yan Dal Yapan Lisans Öğrenci Oranı	HESAPLAMA (3.4/1.18)	0
*7- Disiplinlerarası Tezli Yüksek Lisans Program Sayısı	YÖKSİS	31 Aralık itibari ile Aktif Disiplinlerarası Tezli Yüksek Lisans Program Sayısını ifade etmektedir.
*8- Disiplinlerarası Tezsiz Yüksek Lisans Program Sayısı	YÖKSİS	31 Aralık itibari ile Aktif Disiplinlerarası Tezsiz Yüksek Lisans Program Sayısını ifade etmektedir.
*9- Disiplinlerarası Doktora Program Sayısı	YÖKSİS	31 Aralık itibari ile Aktif Disiplinlerarası Doktora Program Sayısını ifade etmektedir.
*10- Eğiticilerin Eğitimi Programı Kapsamında Eğitim Alan Öğretim Üyesi Sayısı	Tüm Birimler/ Sürekli Eğitim Merkezi	-
*11- Ders Veren Kadrolu Öğretim Elemanlarının Haftalık Ders Saati Sayısının İki Dönemlik Ortalaması	Akademik Birimler + Bilgi İşlem Daire Başkanlığı	25.8
*12- Kurum Kütüphanesinde Mevcut (Basılı) Kaynak Sayısı	Kütüphane Dökümantasyon Daire Başkanlığı	31 Aralık itibari ile Kurum kütüphanesindeki basılı kaynak (Ders Kitabı, Kaynak Kitap, Referans Kitap,

		Basılı Periyodik Yayın, vb. kategorilerde kurumunuzun sahip olduğu toplam kaynak sayısını) ifade etmektedir.
*13- E-Kaynak Sayısı	Kütüphane Dökümantasyon Daire Başkanlığı	31 Aralık itibari ile kurumunuza ait satın alınan, abone olunan video, dergi, kitap vb. e-kaynakların sayısını ifade etmektedir.
*14- YKS Yükseköğretim Programları Ve Kontenjanları Kılavuzunda Akredite Olduğu Belirtilen Lisans Programı Sayısı	YÖKAK	31 Aralık itibari ile son dönem YKS kılavuzunda akredite olduğu belirtilen Lisans Program sayısını ifade etmektedir.
*15- Akran Değerlendirilmesi Yapılan Program Sayısı (Akredite Olmayan Programlar Arasında)	Akademik Birimler	-
*16- Öz Değerlendirme Yapılan Program Sayısı	Akademik Birimler	-
*17- İş Dünyasının, Mezunların Yeterlilikleri İle İlgili Memnuniyet Oranı (% Olarak)	Kariyer Araştırma Planlama Uygulama ve Araştırma Merkezi	İlgili yılın 01 Ocak - 31 Aralık tarihlerini kapsayacak şekilde yapılan göstergede belirtilen Memnuniyet Anketlerine ilişkin bilgi girilecektir. İlgili gösterge % olarak sorulmakta olup, -> 5 üzerinden 4,15 olan gösterge değeri $4,15 \times 20 = 83$ olacak şekilde giriniz. -> Min. 0 max. 100 Değerini giriniz. -> Örneğin 2019 Ocak ayında 2018 yılı için değerlendirme anketi yapıyor iseniz sonuç bilgisini bu gösterge hesaplamasına dahil ediniz. -> Örneğin İlgili yılı kapsayan 2 memnuniyet anketi yapmış iseniz ilgili memnuniyet oranlarının aritmetik ortalamasını yazınız. (1.sinin sonucu 87 ikincisinin sonucu 92 ise yazmanız gereken değer => 89,5)
*18- (TUS Sınavında Yerleşen Mezun Sayısı)/(TUS Sınavına Giren Mezun Sayısı) Oranı	ÖSYM	
*19- (DUS Sınavında Yerleşen Mezun Sayısı)/(DUS Sınavına Giren Mezun Sayısı) Oranı	ÖSYM	
*20- (EUS Sınavında Yerleşen Mezun Sayısı)/(EUS Sınavına Giren Mezun Sayısı) Oranı	ÖSYM	
*21- İşe Yerleşmiş Mezun Sayısı	Kariyer Araştırma Planlama Uygulama ve Araştırma Merkezi	31 Aralık itibari ile Mezun bilgi sistemi, derneği, portali vb. yapılar aracılığı ile aldığınız işe yerleşmiş mezun sayısını ifade etmektedir. Veriler kümülatif olarak girilecektir.

		Örneğin: portal/dernek vb. aracılığı ile edindiğiniz bilgiye göre 2018 yılında 2300, 2019 yılında ise 2400 mezununuz işe yerleşmiş ise 2018 yılına 2300, 2019 yılına ise 4700 sayısını giriniz.
*22- (Kurum Kütüphanesinde Mevcut (Basılı) Kaynak Sayısı) / (Toplam Öğrenci Sayısı) Oranı	HESAPLAMA (3.12/1.23)	-
*23- (E-Kaynak) / (Toplam Öğrenci Sayısı) Oranı	HESAPLAMA (3.13/1.23)	-
*24- (Lisans Ve Lisansüstü Programlarındaki Toplam Öğrenci Sayısı) / (Toplam Öğretim Elemanı Sayısı) Oranı	HESAPLAMA ((1.18 + 1.21)/1.32))	27.8
*25- (Lisans Ve Lisansüstü Programlarındaki Toplam Öğrenci Sayısı) / (Toplam Öğretim Üyesi Sayısı) Oranı	HESAPLAMA ((1.18 + 1.21)/1.31))	72.4
26- (Ön Lisans Programlarındaki Öğrenci Sayısı) / (Öğretim Elemanı Sayısı) Oranı	HESAPLAMA ((1.12 + 1.14)/1.32))	-
*27- (Toplam Öğrenci Sayısı) / (Öğretim Elemanı Sayısı) Oranı	HESAPLAMA (1.23 / 1.32)	27.8
*28- (Yabancı Uyruklu Öğrenci Sayısı) / (Toplam Öğrenci Sayısı) Oranı	HESAPLAMA (1.16 / 1.23)	0.15
*29- (Doktora Öğrenci Sayısı) / (Toplam Öğrenci Sayısı) Oranı	HESAPLAMA (1.22 / 1.23)	-
*30- (Yabancı Uyruklu Öğretim Elemanı Sayısı) / (Toplam Öğretim Elemanı Sayısı) Oranı	HESAPLAMA (1.30 / 1.32)	-
*31- (İdari Personel Sayısı) / (Toplam Öğrenci Sayısı) Oranı	HESAPLAMA (1.33 / 1.23)	0.008287
*32- (İdari Personel Sayısı) / (Öğretim Elemanı Sayısı) Oranı	HESAPLAMA (1.33 / 1.32)	0.23
4- Araştırma Ve Geliştirme		
*1- SCI, SSCI VE A&HCI Endeksli Dergilerdeki Yıllık Yayın Sayısı (WOS)	YÖKAK	01 Ocak - 31 Aralık tarihleri arasında ilgili endeksli dergilerdeki yayın sayısını ifade etmektedir.(WOS - InCites'den alınmıştır. Verilerin alınması sırasında "Article" ve "Review" filtrelemeleri uygulanmıştır.)
*2- Öğretim Üyesi Başına SCI, SSCI VE A&HCI Endeksli Dergilerdeki Yıllık Yayın Sayısı	HESAPLAMA (4.1 / 1.31)	12

*3- Atıf Sayısı (WOS)	YÖKAK	Son 3 yıla ait ilgili endeksli dergilerdeki yayınlara yapılan atıf sayılarının aritmetik ortalamasını ifade etmektedir. (WOS - InCites'den alınmıştır.) Örneğin: 2020 Yılı Atıf Sayısı: (2020 Atıf Sayısı + 2019 Atıf Sayısı + 2018 Atıf Sayısı)/3
*4- Atıf Puanı (WOS)	YÖKAK	Son 3 yıla ait ilgili endeksli dergilerdeki yayınlara yapılan atıf sayılarının aritmetik ortalamasının öğretim üyesi sayısına bölümü ile hesaplanan atıf puanını ifade etmektedir. Örneğin: 2020 Yılı Atıf Puanı: ((2020 Atıf Sayısı + 2019 Atıf Sayısı + 2018 Atıf Sayısı)/3) / (2020 Yılı Öğretim Üyesi Sayısı)
*5- Q1 Yayın Sayısı (WOS)	YÖKAK	01 Ocak - 31 Aralık tarihleri arasında ilgili endeksli dergilerdeki Q1 yayın sayısını ifade etmektedir.(WOS - InCites'den alınmıştır. Verilerin alınması sırasında “Article” ve “Review” filtrelemeleri uygulanmıştır.)
*6- Q1 Yayın Oranı (WOS)	YÖKAK	01 Ocak - 31 Aralık tarihleri arasında ilgili endeksli dergilerdeki Q1 yayın oranını ifade etmektedir.(WOS - InCites'den alınmıştır. Verilerin alınması sırasında “Article” ve “Review” filtrelemeleri uygulanmıştır.)
*7- Toplam Yayın (Döküman) Sayısı (Scopus)	YÖKAK	01 Ocak - 31 Aralık tarihleri arasında (uluslararası indekslerde geçen) tüm yayınların (makale, derleme, mektup, kitap, kitap bölümü, konferans vb.) sayısını ifade etmektedir. (Scopus veri kaynağından alınmıştır.)
*8- Toplam Yayın (Döküman) Sayısının Öğretim Üyesi Sayısına Oranı	HESAPLAMA (4.7 / 1.31)	1.09
*9- Alan Ağırlıklı Atıf Endeksi (Scopus)	YÖKAK	01 Ocak - 31 Aralık tarihleri arasında kurumun belirli bir alandaki yayınlarına alınan ortalama atıf sayısının, dünyadaki aynı alandaki bir makaleye alınan ortalama atıf sayısına oranı olarak ifade edilmiştir ((Scopus veri kaynağından alınmıştır. Kendine atıf dahil edilmiştir.)
*10- Uluslararası İşbirliği ile Yapılmış Yayın Sayısı (Scopus)	YÖKAK	01 Ocak - 31 Aralık tarihleri arasında (uluslararası indekslerde geçen) uluslararası işbirliği ile yapılmış yayın sayısını ifade etmektedir. (Scopus veri kaynağından alınmıştır.)

*11- Uluslararası İşbirliği ile Yapılmış Yayın Sayısının Toplam Yayın Sayısına Oranı (Scopus)	YÖKAK	01 Ocak - 31 Aralık tarihleri arasında (uluslararası indekslerde taranan dergilerdeki) Uluslararası işbirliği ile yapılmış yayın sayısının, toplam yayın sayısına oranını ifade etmektedir. (Scopus veri kaynağından alınmıştır.)
*12- Üniversite Sanayi İşbirliği İle Yapılan Yayın Sayısı (Scopus)	YÖKAK	01 Ocak - 31 Aralık tarihleri arasında (uluslararası indekslerde taranan dergilerdeki) Üniversite-Sanayi işbirliği ile yapılmış yayın sayısını ifade etmektedir. (Scopus veri kaynağından alınmıştır.)
*13- Üniversite Sanayi İşbirliği İle Yapılan Yayın Sayısının Toplam Yayın Sayısına Oranı (Scopus)	YÖKAK	01 Ocak - 31 Aralık tarihleri arasında (uluslararası indekslerde taranan dergilerdeki) Üniversite -Sanayi işbirliği ile yapılmış yayın sayısının, toplam yayın sayısına oranını ifade etmektedir. (Scopus veri kaynağından alınmıştır.)
*14- İlk %10 luk Dilimde Atıf Alan Yayın Sayısı (Scopus)	YÖKAK	01 Ocak - 31 Aralık tarihleri arasında (uluslararası indekslerde geçen) ilk % 10'luk dilimde atıf alan yayın sayısını ifade etmektedir (Scopus veri kaynağından alınmıştır.)
*15- İlk %10 luk Dilimde Atıf Alan Yayın Sayısının Toplam Yayın Sayısına Oranı (Scopus)	YÖKAK	01 Ocak - 31 Aralık tarihleri arasında (uluslararası indekslerde geçen) ilk % 10'luk dilimde atıf alan yayın sayısının toplam yayın sayısına oranını ifade etmektedir (Scopus veri kaynağından alınmıştır.)
*16- İlk %10 luk Dilimde Bulunan Dergilerdeki Yayın Sayısı (Scopus)	YÖKAK	01 Ocak - 31 Aralık tarihleri arasında (uluslararası indekslerde geçen) ilk % 10'luk dilimde bulunan dergilerdeki yayın sayısını ifade etmektedir (Scopus veri kaynağından alınmıştır.)
*17- İlk %10 luk Dilimde Bulunan Dergilerdeki Yayın Sayısının Toplam Yayın Sayısına Oranı (Scopus)	YÖKAK	01 Ocak - 31 Aralık tarihleri arasında (uluslararası indekslerde geçen) ilk % 10'luk dilimde bulunan dergilerdeki yayın sayısının toplam yayın sayısına oranını ifade etmektedir (Scopus veri kaynağından alınmıştır.)
*18- Tamamlanan Dış Destekli Proje Sayısı	YÖKAK	01 Ocak - 31 Aralık tarihleri arasında tamamlanan Dış Destekli (Kurum dışından Ulusal veya uluslararası kuruluşlar tarafından desteklenen) proje sayısını ifade etmektedir.(BAP ve varsa kurumun kendi içinde finanse ettiği proje dışındaki TUBİTAK, SANTEZ, AB vb. proje sayılarını ifade etmektedir.)
*19- Öğretim Üyesi Başına Tamamlanan Dış Destekli Proje Sayısı	HESAPLAMA (4.5 / 1.31)	-
*20- Tamamlanan Dış Destekli Projelerin Toplam Bütçesi	Strateji Geliştirme Daire Başkanlığı	4. madde de belirtilen Tamamlanan Dış Destekli Projelerin Toplam bütçesini ifade etmektedir.

*21- Sonuçlanan Patent, Faydalı Model Veya Tasarım Sayısı	Patent Takip Koordinatörlüğü	01 Ocak - 31 Aralık tarihleri arasında ulusal ayda uluslararası düzeyde olması fark etmeksizin sonuçlanan Patent, Faydalı Model Veya Tasarım ifade etmektedir. Öğrenci, öğretim elemanı veya üniversitede istihdam edilen çalışanlarca başvurusu yapılan ve ilgili yıl içinde başvurusu olumlu sonuçlanan patent, faydalı model veya tasarım sayısı Üniversite adresli olmayan ancak öğrenci, araştırmacı veya öğretim elemanları tarafından yapılan şahsi başvurular değerlendirilmeye dâhildir.
*22- Faal Olan Öğretim Üyesi Teknoloji Şirketi Sayısı	Akademik Birimler	-
*23- TÜBA Ve TÜBİTAK Ödüllü Öğretim Üyesi Sayısı (TÜBA Çeviri Ödülü Hariç)	Akademik Birimler/Personel Daire Başkanlığı	01 Ocak - 31 Aralık tarihleri arasında TÜBA Ve TÜBİTAK Ödül alan Öğretim Üyesi Sayısını (TÜBA Çeviri Ödülü Hariç) ifade etmektedir.
*24- Uluslararası Ödüller	Akademik Birimler	01 Ocak - 31 Aralık tarihleri arasında Kurumsal Bazda Yada Kurum Adına Yada Resmi Olarak Kurum İle Bağlantılı Olarak Alınan Uluslararası Ödüllerini ifade etmektedir.
*25- Öğretim Üyesi Başına Tezli Yüksek Lisans Öğrenci Sayısı	HESAPLAMA (1.19 / 1.31)	-
*26- Öğretim Üyesi Başına Doktora Öğrenci Sayısı	HESAPLAMA (1.22 / 1.31)	-
5- Toplumsal Katkı		
*1- Kurumun Kendi Yürüttüğü Sosyal Sorumluluk Projelerinin Sayısı	Akademik Birimler/Proje Yönetim Ofisi/ Sağlık Kültür ve Spor Daire Başkanlığı	31 Aralık itibari ile ilgili yılda Bütçesi olan ya da olmayan Kurumun Kendi Yürüttüğü Sosyal Sorumluluk Projelerinin Sayısını ifade etmektedir.
*2- SEM, Hayat Boyu Öğrenme Merkezi vb. Yıllık Eğitim Saati	SIÜSEM	31 Aralık itibari ile ilgili yılda SEM, Hayat Boyu Öğrenme Merkezi vb. yapılarca verilen yıllık eğitim saati ifade edilmektedir.
*3- SEM, Hayat Boyu Öğrenme Merkezi vb. Yıllık Eğitim Alan Kişi Sayısı	SIÜSEM	2. madde de belirtilen merkezlerce verilen eğitimlerde eğitim alan kişi sayısı ifade edilmektedir.
6- Yönetim Sistemi		
1- Merkezi Bütçe	Strateji Geliştirme Daire Başkanlığı	Devlet Üniversiteleri tarafından doldurulacak olup, ilgili mali yıl merkezi bütçe kanunu çerçevesinde kuruma tahsis edilen başlangıç ödeneği tutarının girilmesi istenmektedir. Vakıf Üniversiteleri giriş yapmayacaktır.
2- Öğrenci Gelirleri	Strateji Geliştirme Daire Başkanlığı	Devlet Üniversiteleri 01 Ocak – 31 Aralık tarihleri arasındaki ilgili mali yıla ilişkin,

3- Araştırma Gelirleri	Strateji Geliştirme Daire Başkanlığı	<p>Vakıf Üniversiteleri ise <u>Önemli Husus 8</u> de belirtildiği üzere ilgili yıla ilişkin son eğitim öğretim dönemi verileri üzerinden göstergelerde yer alan gelir gider vb. bilgileri gireceklerdir. Bazı göstergeler Muhasebe sistemi içerisinde direkt alınabilecek veriler olup (Personel geliri/gideri, Öğrenci Geliri/gider gibi) bazı göstergeler ise kurum politikaları ve yapacakları sınıflandırma gereği daha detaylı inceleme sonucunda erişebilecek verilerdir.</p> <p>Örneğin bir kurum için; Sürekli Eğitim Merkezi faaliyetleri Topluma Hizmet sayılmakta ve gelir gideri ona göre hesaplanmakta iken, başka bir kurum için kamuya açık Havuzlar, yemekhane ve oteller topluma hizmet olarak sayılabileceğinden sınıflandırma yapılması ve bu sınıflandırmaya ilişkin verilerin girilmesi kurumun kendisine bırakılmıştır.</p>
4- Topluma Hizmet Gelirleri	Strateji Geliştirme Daire Başkanlığı	
5- Bağışlar	Strateji Geliştirme Daire Başkanlığı	
6- Personel Giderleri	Strateji Geliştirme Daire Başkanlığı	
7- Eğitim Giderleri	Strateji Geliştirme Daire Başkanlığı	
8- Araştırma Giderleri	Strateji Geliştirme Daire Başkanlığı	
9- Topluma Hizmet Giderleri	Strateji Geliştirme Daire Başkanlığı	
10- Yönetim Giderleri	Strateji Geliştirme Daire Başkanlığı	
11- Yatırım Giderleri	Strateji Geliştirme Daire Başkanlığı	